

**ПРОЕКТ
ЛЕСОВОССТАНОВЛЕНИЯ
(создание лесных культур)
2025 г.**

Главная порода:
Способ лесовосстановления:
Арендатор лесного участка:
Площадь участка:

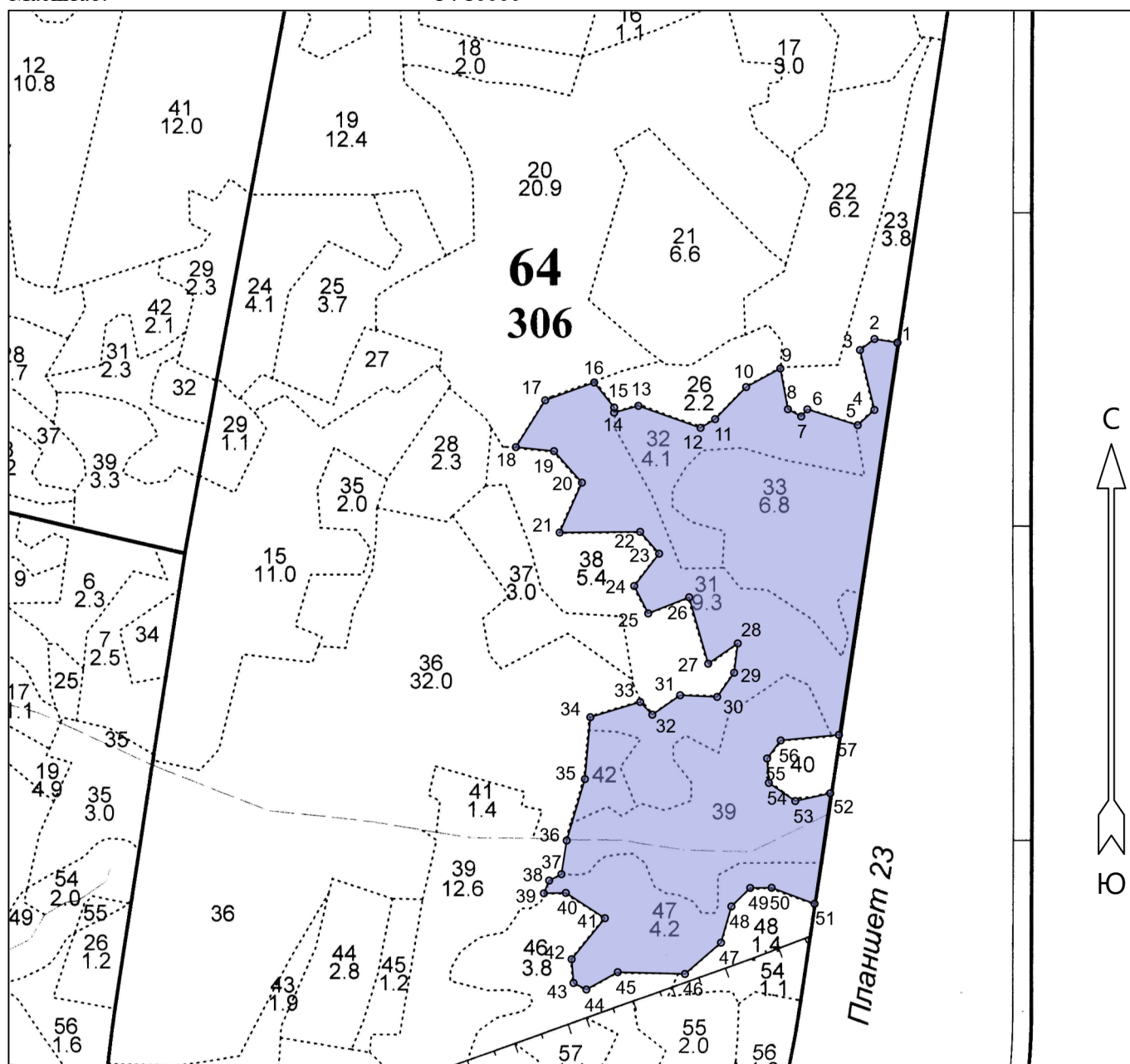
**Ель
искусственное
ООО "ФoРИС"
32.4 га**

План участка

Лесничество (лесопарк):
Участковое лесничество:
Урочище (при наличии):

**ОГКУ "Галичское лесничество"
Лопаревское**

Номер(а) лесного квартала: 64
Номер(а) лесотаксационного выдела: 31, 32, 33, 39, 42, 47
Масштаб: 1 : 10000



Экспликация участка							
Номера точек	Географические координаты		Румбы линий		Длина, м		
	Широта	Долгота					
Привязка							
0	58.37382	42.73404	0 - 1	ЮВ 6°.00'	949		
Объект							
Категория земель	Площадь участка, га	Номера точек	Географические координаты		Румбы линий		Длина, м
			Широта	Долгота			
Основной полигон	32.4	1	58.36539	42.73164	1 - 2	ЮЗ 84°.30'	37
		2	58.36544	42.73101	2 - 3	ЮЗ 38°.00'	29
		3	58.36528	42.73062	3 - 4	ЮВ 28°.00'	98
		4	58.36443	42.73101	4 - 5	ЮЗ 33°.00'	36
		5	58.36421	42.73056	5 - 6	СЗ 87°.00'	84
		6	58.36443	42.72919	6 - 7	ЮЗ 26°.30'	15
		7	58.36433	42.72902	7 - 8	СЗ 76°.00'	24
		8	58.36444	42.72866	8 - 9	СЗ 25°.00'	66
		9	58.36502	42.72845	9 - 10	ЮЗ 47°.00'	62
		10	58.36475	42.72752	10 - 11	ЮЗ 29°.30'	71
		11	58.36429	42.72667	11 - 12	ЮЗ 44°.30'	27
		12	58.36417	42.72628	12 - 13	СЗ 85°.00'	105
		13	58.36448	42.72458	13 - 14	ЮЗ 60°.00'	40
		14	58.36439	42.72392	14 - 15	СЗ 14°.00'	8
		15	58.36446	42.72392	15 - 16	СЗ 53°.00'	51
		16	58.36482	42.72338	16 - 17	ЮЗ 55°.30'	83
		17	58.36456	42.72204	17 - 18	ЮЗ 17°.30'	88
		18	58.36389	42.72125	18 - 19	СВ 81°.30'	61
		19	58.36384	42.72228	19 - 20	ЮВ 56°.00'	67
		20	58.36338	42.72304	20 - 21	ЮЗ 9°.30'	87
		21	58.36267	42.72244	21 - 22	СВ 75°.00'	128
		22	58.36268	42.72463	22 - 23	ЮВ 55°.30'	46
		23	58.36237	42.72515	23 - 24	ЮЗ 23°.00'	65
		24	58.36191	42.72447	24 - 25	ЮВ 41°.30'	49
		25	58.36151	42.72485	25 - 26	СВ 54°.00'	70
		26	58.36174	42.72597	26 - 27	ЮВ 30°.30'	110
		27	58.36079	42.72648	27 - 28	СВ 41°.00'	57
		28	58.36108	42.72729	28 - 29	ЮВ 7°.30'	47
		29	58.36066	42.72719	29 - 30	ЮЗ 20°.30'	47
		30	58.36032	42.72673	30 - 31	ЮЗ 78°.00'	59
		31	58.36034	42.72572	31 - 32	ЮЗ 40°.30'	54
		32	58.36006	42.72496	32 - 33	СЗ 58°.00'	28
		33	58.36025	42.72463	33 - 34	ЮЗ 58°.30'	83
		34	58.36003	42.72327	34 - 35	ЮВ 9°.30'	99
		35	58.35914	42.72313	35 - 36	ЮЗ 2°.00'	102
		36	58.35826	42.72263	36 - 37	ЮВ 5°.30'	54
		37	58.35778	42.72249	37 - 38	ЮЗ 48°.00'	22
		38	58.35769	42.72215	38 - 39	ЮЗ 8°.00'	22
		39	58.35751	42.72201	39 - 40	СВ 74°.30'	35
		40	58.35751	42.72261	40 - 41	ЮВ 71°.30'	74
		41	58.35715	42.72367	41 - 42	ЮЗ 24°.30'	84
		42	58.35657	42.72276	42 - 43	ЮВ 19°.00'	38
		43	58.35622	42.72282	43 - 44	ЮВ 77°.30'	23
		44	58.35613	42.72317	44 - 45	СВ 46°.30'	57
		45	58.35638	42.72402	45 - 46	СВ 77°.00'	107
		46	58.35635	42.72585	46 - 47	СВ 34°.30'	76
		47	58.35680	42.72683	47 - 48	СВ 1°.30'	60

* - Геодезические координаты получены при помощи _____ (указывается наименование и марка прибора, с помощью которого определены геодезические координаты) в системе координат МСК-44 Костромской области - зона 1

48	58.35732	42.72712	48 - 49	CB 31°.00'	42
49	58.35758	42.72763	49 - 50	CB 75°.00'	34
50	58.35759	42.72821	50 - 51	ЮВ 84°.00'	73
51	58.35736	42.72938	51 - 52	СЗ 6°.30'	178
52	58.35894	42.72981	52 - 53	ЮЗ 63°.00'	57
53	58.35883	42.72886	53 - 54	СЗ 70°.00'	51
54	58.35909	42.72814	54 - 55	СЗ 18°.30'	39
55	58.35944	42.72809	55 - 56	СВ 22°.30'	36
56	58.35970	42.72846	56 - 57	СВ 70°.00'	93
57	58.35978	42.73005	57 - 1	СЗ 6°.00'	632